



KONICA MINOLTA

The essentials of imaging



bizhub C203

Kompaktowa nowoczesność

System biurowy bizhub C203

Wielkie możliwości w niewielkiej obudowie

Myliliby się ten, kto sądziłby, że użytkownicy w małych firmach mają inne wymagania wobec urządzeń wielofunkcyjnych niż pracownicy dużych przedsiębiorstw. Jedni i drudzy oczekują wysokiej jakości wydruków, tak kolorowych, jak i czarno-białych. Jedyna różnica polega na wysokości nakładów.

Nowy bizhub C203 firmy Konica Minolta to urządzenie wielofunkcyjne, przeznaczone do firm mniejszych rozmiarów. Pracuje w trybie druku czarno-białego, jak i kolorowego – mimo niewielkich rozmiarów, znakomicie sprawdza się choćby przy reprodukcji kolorowych obrazów w formacie A3. Posiada całą gamę użytecznych funkcji, co czyni z niego niezwykle użyteczne narzędzie w codziennej pracy. Dodajmy do tego dostarczane wraz z urządzeniem zaawansowane aplikacje oraz duże możliwości rozbudowy. W efekcie bizhub C203 jest rozwiązaniem komunikacyjnym, które łatwo można dostosować do konkretnych potrzeb.

■ Firma Konica Minolta wprowadza generację urządzeń, charakteryzujących się nowoczesnym wzornictwem (seria InfoLine). Stylistyka ta nie tylko ułatwia obsługę, ale sprawia również, że bizhub C203 może stać się prawdziwą ozdobą każdego firmowego wnętrza. Jego zaletą jest również zwarta budowa, dzięki której zajmuje niewiele miejsca.

■ Zaawansowane funkcje drukowania, skanowania, faksowania i zarządzania skrzynkami użytkowników pozwalają na uproszczenie codziennej komunikacji. Pamiętajmy, że bizhub C203 może być wyposażony w dodatkowe moduły wykańczające, umożliwiające szybkie tworzenie profesjonalnych dokumentów.

■ Pakiet oprogramowania PageScope pozwala na automatyzację procedury przygotowania do druku, ułatwia monitorowanie stanu urządzeń oraz zarządzanie nimi. Aplikacja PS Workware umożliwia sterowanie pracą urządzenia za pomocą komputera osobistego, co przyspiesza druk dokumentów. Z kolei aplikacja PS Web Connection sprawia, że monitorowanie urządzeń jest niezwykle ułatwione.

Wydajność, jakość, szeroka gama możliwych zastosowań, możliwość rozbudowy – to zalety urządzenia bizhub C203, dzięki którym małe firmy nie muszą już szukać innych sposobów na to, by zwiększać efektywność przetwarzania dokumentów.

→ Opcje przepływu informacji



Przyjazne urządzenie w nowoczesnym stylu

Jedną z najważniejszych cech urządzeń wielofunkcyjnych firmy Konica Minolta jest prostota obsługi. Zastosowana w nowej generacji urządzeń nowoczesna stylistyka (seria InfoLine), przynosi nie tylko efekt estetyczny, ale również ergonomiczny. Dzięki temu bizhub C203 jest urządzeniem niezwykle łatwym i przyjaznym w obsłudze.

- Prostotę obsługi zapewnia duży, kolorowy panel sterowania z logicznym układem wyświetlanych funkcji. Dzięki intuicyjnemu menu dostęp do poleceń jest bardzo łatwy. Wszystkie czynności w rodzaju ustawiania zadań czy monitorowania urządzenia, wykonywać można błyskawicznie.
- Ujednolicony interfejs sterownika dla różnych parametrów oraz funkcji upraszcza i przyspiesza wybieranie ustawień. Tym użytkownikom, którzy sporadycznie korzystają z zawartego w nim oprogramowania, pozwala to uniknąć pomyłek.
- Wstępne programowanie zleceń pozwala na zaprogramowanie z wyprzedzeniem dowolnej liczby zadań skanowania, kopiowania, faksowania i drukowania. Po zakończeniu pracy aplikacja Print Status Notifier powiadamia użytkowników o możliwości odbioru wydruków. Przyspiesza to znacznie obsługę.
- Niezwykle użyteczną funkcją jest możliwość bezpośredniego skanowania i drukowania do zewnętrznych urządzeń USB. Korzystając z maszyny bizhub C203, można skanować oryginalne dokumenty papierowe bezpośrednio do pamięci zewnętrznej, a także drukować zapisane w niej dokumenty. Odbyna się to z całkowitym pominięciem oprogramowania aplikacyjnego. Przydaje się to np. kiedy musimy szybko wydrukować informacje, zapisane podczas spotkania.
- Prostota cechuje cały proces kontroli urządzenia. Czytelne i jasne komunikaty, wyświetlane na ekranie, pozwalają na szybkie zorientowanie się, w jakim aktualnie stanie znajduje się bizhub C203. Procedury uzupełniania materiałów eksploatacyjnych czy papieru są proste i przejrzyste, pojawiające się kolejno informacje wyjaśniają krok po kroku, jak je wykonywać.

→ Konfiguracje



bizhub c203 





Szybkie i sprawne przetwarzanie informacji

Rozwój zastosowań sieciowych przynosi coraz większe możliwości komunikowania się firmy ze światem zewnętrznym. Olbrzymią rolę odgrywa również efektywne przetwarzanie informacji wewnątrz przedsiębiorstwa. Bizhub C203 jest wyposażony w szereg niezwykle użytecznych funkcji, które usprawniają oba rodzaje komunikacji.

➔ Skrzynki użytkowników

Opracowany przez firmę Konica Minolta system skrzynek użytkowników znacznie ułatwia zarządzanie informacjami. Bizhub C203 może dzięki niemu przejąć rolę centralnego magazynu informacji, który zajmuje się kontrolą dostępu do danych, ich archiwizacją oraz dystrybucją. Ogromne znaczenie ma tutaj szybkość pracy urządzenia – wydrukowanie zapisanych na twardym dysku plików czy rozesłanie ich mailem lub faksem odbywa się błyskawicznie. Proces ten wspomaga oprogramowanie PageScope Box Operator, które zapewnia niezwykle szybki dostęp do danych, przechowywanych w skrzynkach – użytkownicy korzystają z niego za pośrednictwem swoich komputerów.

➔ Duże możliwości skanowania

Bizhub C203 posiada wiele użytecznych funkcji skanowania, które z pewnością przyczynią się do usprawnienia obiegu informacji w firmie. Urządzenie skanuje do poczty elektronicznej, na FTP, SMB, a także do skrzynek użytkowników. Zeskanowane dokumenty można zapisać w różnych formatach – jako pliki PDF lub XPS, JPG i TIFF. Poza tym zastosowana w urządzeniach Konica Minolta funkcja tworzenia plików PDF o wyjątkowo niewielkich rozmiarach pozwala bardzo sprawnie je dystrybuować.





→ Zaawansowane faksowanie

Urządzenie bizhub C203 oferuje bardzo wiele możliwości w zakresie faksowania dokumentów. Funkcje Digital Fax i Digital Store pozwalają na wysłanie zeskanowanych dokumentów pocztą elektroniczną, zapisanie ich w skrzynkach użytkowników lub na dysku komputera. Z kolei funkcja Internet Fax umożliwia użytkownikom wysyłanie i odbieranie danych faksowych w postaci załączników do wiadomości e-mail. IP-Fax pozwala na wysyłanie faksów w kolorze do innych urządzeń bizhub w firmowej sieci. Do urządzenia można także podłączyć moduł konwencjonalnego faksu.

W pamięci bizhub C203 można zapisać do 2100 adresów, a zgodność z protokołem LDAP umożliwia wygodny, bezpośredni dostęp do firmowej bazy danych adresów poczty elektronicznej.

→ Specjalne funkcje drukowania

O tym, że wydajny druk wysokiej jakości odgrywa niezmiernie istotną rolę w życiu każdej firmy, nie trzeba nikogo przekonywać. Bizhub C203 spełnia w tym zakresie najwyższe wymagania.

- C203 oferuje wiele specjalnych funkcji drukowania. Jednym z nich jest tryb plakatowy, w którym można tworzyć dokumenty w formacie A3, złożone nawet z 16 arkuszy. Funkcja nakładania obrazu pozwala kreować niezwykle interesujące prezentacje.
- Urządzenie bizhub C203 umożliwia drukowanie bannerów o długości nawet do 1,2 metra.
- Specjalny tryb czarno-biały umożliwia drukowanie po wyczerpaniu tonera kolorowego.
- Urządzenie bizhub C203 wyposażone jest w tryb oszczędności – oszczędza się wówczas nawet 50% tonera, co znacznie obniża koszty.

Bizhub C203 może współpracować z finiszerm. Można dzięki temu tworzyć profesjonalne dokumenty (np. foldery), co podnosi prestiż i jakość przekazu informacyjnego firmy.

- Moduł dziurkujący umożliwia wykonywanie czterech otworów w każdym wydrukowanym arkuszu.
- Finiszerm może wykonywać również broszury.
- Bizhub C203 oferuje możliwość podłączenia modułu ze skrzynkami odbiorczymi, przeznaczonymi na wydruki dla określonych użytkowników.
- W przypadku skromniejszych wymagań, taca separatora dokumentów stanowi użyteczną alternatywę, służącą np. do oddzielania wydruków od faksów.

Znaczna automatyzacja pracy zwiększa efektywność zastosowań druku urządzenia bizhub C203:

- Dzięki automatycznemu rozpoznawaniu druk kolorowy jest stosowany tylko wówczas, gdy jest potrzebny.
- Automatyczny wybór papieru pozwala uniknąć omyłkowych wydruków w niewłaściwym formacie.
- Automatyczne obracanie obrazu przenieszonego na papier umożliwia zakończenie druku zlecenia, nawet jeżeli w podajniku nie ma już arkuszy we właściwym położeniu.
- Funkcja automatycznej zmiany rozmiarów dokumentów umożliwia zmniejszanie oryginałów – z formatu A3 do A4. Ułatwia przechowywanie dokumentów w archiwach. Funkcja ta pozwala również na powiększanie oryginałów, oczywiście również całkowicie automatycznie.



→ Opcje wykańczania



zszywanie
w rogu



zszywanie
w 2 punktach



druk
dwustronny



łączenie druku
dwustronnego i jednostronnego oraz różnych nośników



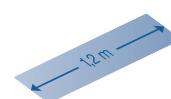
wstawianie
stron, raport



broszura

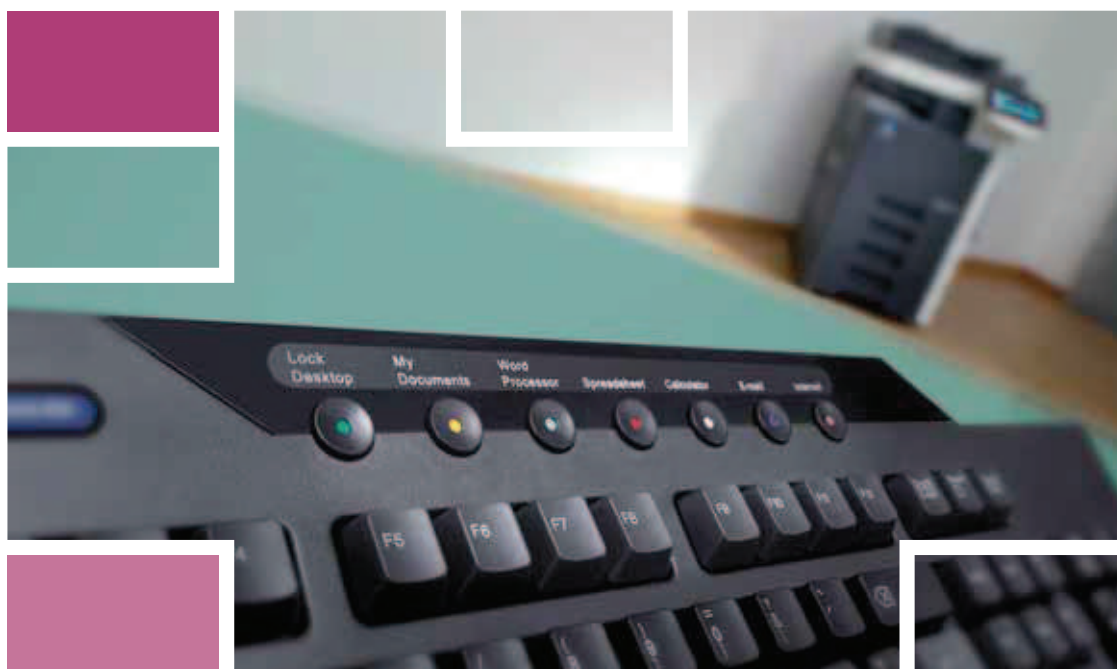


sortowanie
z przesunięciem
różnych
dokumentów



drukowanie
transparentów

Dbamy o dane: cenne funkcje specjalne



Możliwość sprawnego administrowania urządzeniami oraz ochrona danych to priorytetowe kwestie dla każdej, nawet najmniejszej, firmy. Bizhub C203 spełnia w tym zakresie najwyższe wymagania, a to dzięki pakietowi oprogramowania PageScope. Umożliwia on niezwykle łatwe administrowanie urządzeniami. Zastosowanie wysokich standardów bezpieczeństwa przez Konica Minolta sprawia, że niewielkie, kolorowe urządzenie wielofunkcyjne przewyższa inne urządzenia w swojej klasie pod względem ilości funkcji.

➔ PageScope Web Connection

Dostępna za pomocą standardowej przeglądarki WWW praktyczna aplikacja, która w znaczny sposób ułatwia monitorowanie urządzeń. Użytkownicy mogą wyświetlać informacje o stanie urządzeń na ekranach komputerów osobistych, sprawdzać zapasy papieru i tonera, określać miejsca przeznaczenia skanowanych obrazów, kontrolować i zmieniać ustawienia oraz w wygodny sposób korzystać ze skrzynek. Funkcja PS Direct Print umożliwia drukowanie różnych formatów dokumentów, niezależnie od sterowników i oryginalnych aplikacji użytych do ich edycji.



→ PageScope Workware

Niezwykle użyteczne oprogramowanie, które ułatwia posługiwanie się dokumentami. Za pomocą PageScope Workware można przekształcać drukowane dokumenty oryginalne na ich wersje elektroniczne, zarządzać wszystkimi rodzajami dokumentów przechowywanych w komputerze i rozprowadzać elektroniczne informacje. Użytkownicy mogą przeglądać miniatury plików bez otwierania aplikacji źródłowych, wyszukiwać pliki za pomocą słów kluczowych, z pełną obsługą wyszukiwania tekstowego dzięki OCR; a także wyszukiwać pliki według autorów, tytułów lub dat oraz wysyłać je w postaci załączników wiadomości e-mail (za pomocą zwykłego przeciągania i upuszczania).

→ Print Status Notifier

Ten wygodny program pomocniczy jest szczególnie użyteczny, gdy bizhub C203 pracuje jako centralne urządzenie w sieci. Komunikaty wyświetlane na ekranach komputerów osobistych informują użytkowników o stanie ich urządzeń i postępach w realizacji zlecenia. Całkowicie eliminuje to zbędne wycieczki do drukarki. Użytkownicy nie muszą osobiście sprawdzać, czy zlecone zadanie drukowania zostało już wykonane i mogą skupić się na innych, istotniejszych zadaniach.

→ Gwarancja bezpieczeństwa

Zastosowane w urządzeniu bizhub C203 zabezpieczenia zapewniają wysoki standard bezpieczeństwa. Dzięki nim możemy być pewni, że dane użytkowników czy informacje poufne nie zostaną odczytane przez osoby postronne. Funkcje zabezpieczające obejmują również szyfrowanie plików PDF, co chroni przed nieuprawnionym dostępem do zapisanych w formacie PDF danych. Dostępu do elektronicznych zasobów broni szyfrowanie dysku twardego. Z kolei bezpieczeństwo poczty elektronicznej zapewnia szyfrowanie S/MIME. Spełniając surowe wymagania firmy Konica Minolta w zakresie ochrony danych, bizhub C203 jest zgodny ze standardem Common Criteria i posiada certyfikat ISO 15408 EAL3.

Bizhub C203 stanowi połączenie pomysłowych rozwiązań z całą gamą użytecznych funkcji. O przydatności tego urządzenia decyduje jakość i wydajność, zaawansowane możliwości, prostota obsługi oraz rozbudowany system ochrony danych. Duża ilość dodatkowych funkcji znacznie poszerza zakres zastosowań. Bizhub C203 stanowi wygodne i wszechstronne rozwiązanie komunikacyjne, odpowiednie dla każdej firmy mniejszych rozmiarów.



→ Zgodność z systemem Windows Vista

Łatwa instalacja za pomocą DPWS (Device Profile for Web Services), a także bezpośrednie skanowanie i drukowanie plików XPS.



KONICA MINOLTA

Simitri HD
High Definition Polymerised Toner



CITRIX



Specyfikacja techniczna

Specyfikacja koparki

Proces kopiowania

Elektrostatyczne kopiowanie laserowe, tandem, pośrednie

Toner system

Toner polimeryzowany Simitri® HD

Copy/print speed A4

W kolorze do 20 s./min
W czerni i bieli do 20 s./min

Prędkość kopiowania / druku A3

W kolorze do 12,5 s./min
W czerni i bieli do 12,5 s./min

Czas oczekiwania na uzyskanie pierwszej kopii/wydruku (A4)

Kolorowej 11,7 s (A4)
Czarno-białej 7,7 s (A4)

Czas przygotowania do pracy

Około 80 sek.

Rozdzielczość kopii

600 x 600 dpi

Odcienie szarości

256 odcieni

Liczba kopii

1-999, tryb przerwania operacji

Format dokumentów oryginalnych

A5 - A3

Powiększanie

25-400% w odstępach co 0,1%,
automatyczna zmiana rozmiarów

Funkcje kopiowania

Wstawianie rozdzielców, okładek i stron
Wydruk próbny, wydruk służący do regulacji ustawień
Sztuka cyfrowa, ponowne wywołanie zleceń, pamięć ustawień zleceń, tryb plakatowy, nadruk, stemplowanie, Ochrona przed kopiowaniem

Drukowanie dokumentów zapisanych w pamięci USB (opcja)

Łączenie druku na różnych nośnikach i druku jedno i wielostronnego w ramach jednego zlecenia (Mixmedia i Mixplex)
Programowanie zleceń - funkcja „Easy Set”
Nadruk, znak wodny, ochrona przed kopiowaniem,
Tryb oszczędzania tonera

Specyfikacja skanera

Szybkość skanowania

W kolorze do 70 s. oryginału/min.
(300 dpi przy podawaniu przez podajnik dokumentów)
W czerni i bieli do 70 s. oryginału/min.
(300 dpi przy podawaniu przez podajnik dokumentów)

Rozdzielczość skanowania

Maks.: 600 x 600 dpi

Tryby skanowania

Skanowanie sieciowe TWAIN
Skanowanie do poczty elektronicznej
Skanowanie do FTP
Skanowanie do SMB
Skanowanie do skrzynki
Skanowanie do DPWS
Skanowanie do USB (opcja)

Formaty plików

JPEG, TIFF, XPS, PDF, Compact PDF,
Zaszyfrowane pliki PDF

Miejsca przeznaczenia zeskanowanych obrazów

2 100 (pojedynczy odbiorca + grupa),
obsługa LDAP

Funkcje skanowania

Adnotacje (tekst/godzina/data)
w plikach PDF
Do 400 programów zleceń

Specyfikacja faksu

Standard faksu

Super G3 (opcja)

Transmisja faksów

Analogowa, i-Fax, IP-Fax, SIP-Fax

Rozdzielczość faksów

Maks.: 600 x 600 dpi (ultra-fine)

Kompresja faksów

MH, MR, MMH, JBIG

Modem faksowy

Transmisja z prędkością do 33,6 Kb/s

Miejsca przeznaczenia faksów

2 100 (pojedynczy odbiorca + grupa)

Funkcje faksowe

Polling
Przesyłanie transmisji w czasie
PC-Fax,
Odbiór do skrzynki poczytywnej
Odbiór do e-Mail, FTP, SMB

Specyfikacja systemowa

Pamięć wewnętrzna

1024 MB

Wewnętrzny dysk twardy

60 GB

Interfejsy komunikacyjne

10-Base-T/100-Base-T/1000-Base-T
Ethernet, USB 2.0

Automatyczny podajnik dokumentów

Do 100 sztuk oryginalnych dokumentów

Format papieru

A6-A3, druk bez marginesów
Papier na transparenty,
maks. 1200 x 297 mm
Indywidualnie wybrane formaty papieru

Gramatura papieru

64-271 g/m²

Pojemność pojemników na papier

Standardowo: 1150 arkuszy
Maks.: 3650 arkuszy

Pojemność odbiorczy

Maks.: 1200 arkuszy

Automatyczny druk dwustronny

A5-A3, druk bez marginesów
64-256 g/m²

Tryby wykańczania (opcje)

Offset, grupa, sortowanie, zszywanie,
dziurkowanie, składanie na środku, broszura

Liczba kopii/wydruków (miesięczna)

Zalecana: 25 000
Maks.: 35 000

Pobór mocy

220-240 V / 50/60 Hz
poniżej 1,5 kW (system)

Wymiary urządzenia (Sz. x Gi. x W., mm)

640 x 849 x 770

Waga urządzenia

Około 99 kg

Funkcje systemowe

Bezpieczeństwo

ISO 15408 EAL3 (w trakcie oceny)

Ewidencjonowanie

Do 1 000 kont użytkowników
Obsługa mechanizmów Active Directory
(nazwa użytkownika + hasło)
Definiowanie dostępu użytkowników do funkcji
Uwierzytelnianie biometryczne (na podstawie układu żyłek w palcach) (opcja)
Czytnik kart IC-Card (opcja)
Serwer Account Manager (opcja)

Oprogramowanie

PageScope NetCare
PageScope Data Administrator
PageScope Box Operator
PageScope Workware (wersja testowa)
Direct Print Utility
Print Status Notifier
Log Management Utility
Driver Packaging Utility

Wszystkie specyfikacje pojemności, mierzonej liczbą arkuszy, dotyczą papieru o formacie A4 i gramaturze 80 g/m².

Wszystkie specyfikacje dotyczące prędkości skanowania, kopiowania lub drukowania dotyczą papieru o formacie A4, który jest skanowany, kopiowany lub drukowany w poprzek, w trybie jednostronnym na wielu arkuszach.

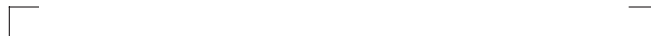
Na niektórych ilustracjach produktom mogą towarzyszyć dodatkowe akcesoria.

Firma Konica Minolta nie gwarantuje bezbłędności podawanych cen i specyfikacji. Specyfikacje mogą ulec zmianie bez powiadomienia.

Microsoft, Windows oraz logo Windows są znakami handlowymi lub zastrzeżonymi znakami handlowymi firmy Microsoft Corporation w Stanach Zjednoczonych oraz w innych krajach.

Wszelkie inne nazwy marek i produktów mogą być zastrzeżonymi znakami handlowymi lub znakami handlowymi, które należą do odpowiednich właścicieli, co niniejszym zostaje uznane.

Państwa partner w dziedzinie rozwiązań biznesowych Konica Minolta:



Konica Minolta
Business Solutions Polska sp. z o.o.
ul. Muszkieterów 15
02-273 Warszawa
Tel.: + 48 (22) 560 33 00
Fax: + 48 (22) 560 33 03
www.konicaminolta.pl



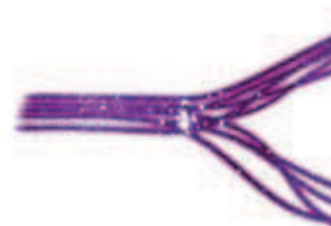
KONICA MINOLTA

The essentials of imaging



bizhub C253 i bizhub C353

Kompleksowe rozwiązania na miarę



Systemy biurowe bizhub C253 i bizhub C353



Chroń swój czas, obniżaj koszty

Czym objawia się sprawna komunikacja biurowa? Tym, że niewiele się o niej mówi. Dlaczego? Bo istotne jest to, by posługiwanie się urządzeniami wielofunkcyjnymi było jak najłatwiejsze. Urządzenia Konica Minolta gwarantują, że pracownicy poświęcą drukowaniu i kopiowaniu niewiele uwagi – więcej nie będą musieli.

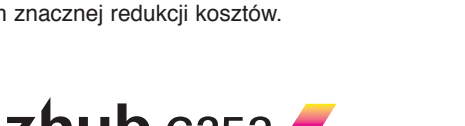
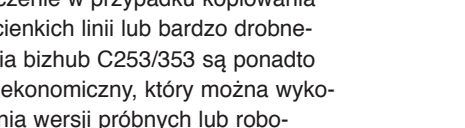
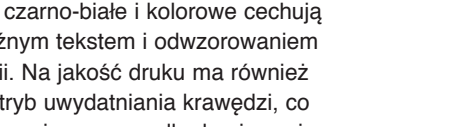
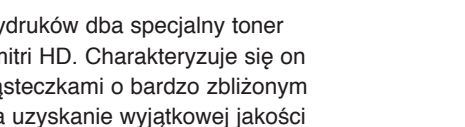
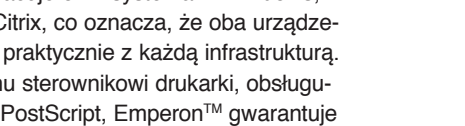
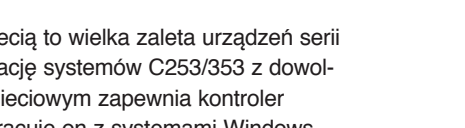
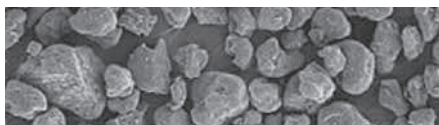
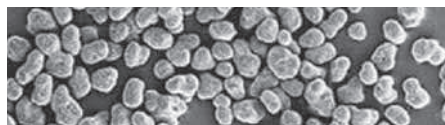
Nowe urządzenia Konica Minolta – bizhub C253 i C353 – powstały z myślą o intensywnie pracujących zespołach ludzkich. Nie tylko gwarantują szybki druk kolorowy i czarno-biały, ale dzięki wielu możliwościom konfiguracyjnym pozwalają dostosować swoje funkcje do potrzeb indywidualnych. Stają się w ten sposób kompleksowym rozwiązaniem komunikacyjnym, szytym na miarę każdego zespołu.

- W kolorze czy monochromatycznie? Wybór nie jest łatwy. Przy identycznej prędkości druku czarno-białego i kolorowego, wynoszącej odpowiednio 25 i 35 stron na minutę, oba systemy równie dobrze spisują się jako kolorowe drukarki produkcyjne, jak i czarno-białe urządzenia wielofunkcyjne.
- Konica Minolta zastosowała całą gamę najnowocześniejszych rozwiązań technicznych, takich jak mechanizm druku w układzie tandem i cztery indywidualne dwuwiązkowe moduły laserowe.
- Możliwość wyboru wielu ustawień drukowania, skanowania czy konfiguracji skrzynek użytkowników ma ogromny wpływ na oszczędność czasu każdego użytkownika.
- Urządzenia bizhub C253 i C353 zapewniają wysoką jakość druku dzięki zastosowaniu Simitri HD – tonera polimeryzowanego najnowszej generacji. Praca w trybie ekonomicznym umożliwia drukowanie i kopiowanie przy znacznym obniżeniu kosztów.
- Innowacyjne zabezpieczenia, takie jak biometryczne uwierzytelnianie na podstawie układu żyłek w palcach, gwarantują poufność informacji. Posługiwanie się urządzeniami jest ułatwione dzięki dużemu wyborowi programów narzędziowych.

Stare przysłowie mówi, że czas to pieniądz. Znakończone sprawdza się to w przypadku urządzeń bizhub C253/C353. Konkurencyjne koszty drukowania to aspekt, który z pewnością zostanie doceniony przez każdą firmę, dążącą do ograniczania wydatków.

→ Opcje przepływu informacji





Wielość w jedności. Siła modułów.

Dobre urządzenie wielofunkcyjne poznaje się nie tylko po tym, jak zaczyna, ale i jak kończy. Nadawanie dokumentom odpowiedniej oprawy odgrywa niezmiernie istotną rolę w skutecznym przekazywaniu informacji. Zastosowane w urządzeniach bizhub C253 i C353 rozwiązania technologiczne pozwalają na usprawnienie procesu wykańczania. Warto zatem zwrócić uwagę na opcjonalny finisz, który oferuje bardzo wiele użytecznych funkcji. To naprawdę dobry sposób na to, by firmowe dokumenty były interesujące i przyciągały uwagę.

→ Opcje wykańczania

Nigdy wcześniej zdolność kolorowego lub czarno-białego urządzenia wielofunkcyjnego do wykańczania dokumentów nie była tak duża. Opcjonalny finisz dla urządzeń bizhub C253/353 oferuje bardzo wiele możliwości. Jego podstawową funkcją jest zszywanie i sortowanie. Ale to nie wszystko. Po uwzględnieniu modułów dodatkowych bizhub może dziurkować, a także produkować broszury ze złożonych i zszytych pośrodku arkuszy. Nie zapominajmy o możliwości zastosowania zestawu skrzynek odbiorczych, który służy do segregowania wydruków, kopii i dokumentów faksowych, czy też rozdzielania dokumentów do poszczególnych działów firmy. Poczynając od automatycznej produkcji broszur, poprzez generowanie zszytych i przedziurkowanych raportów, kończąc na druku bannerów o rozmiarach przekraczających standardowe formaty papieru – możliwości produkcji bizhub C253/353 naprawdę robią wrażenie. Użyteczną alternatywą jest taca separatora, która służy m.in. do oddzielania wydruków od faksów. Dodajmy do tego, że finisz ma zwartą budowę i zajmuje bardzo niewiele miejsca w biurze.

→ Konfiguracje



→ Kontroler Emperon™

Kompatybilność z siecią to wielka zaleta urządzeń serii bizhub. Pełną integrację systemów C253/353 z dowolnym środowiskiem sieciowym zapewnia kontroler Emperon™. Współpracuje on z systemami Windows, Mac, UNIX, Linux i Citrix, co oznacza, że oba urządzenia są kompatybilne praktycznie z każdą infrastrukturą. Dzięki uniwersalnemu sterownikowi drukarki, obsługującemu języki PCL i PostScript, Emperon™ gwarantuje również dużą wygodę i łatwość obsługi.

→ Toner polimeryzowany Simitri HD

O wysoką jakość wydruków dba specjalny toner polimeryzowany Simitri HD. Charakteryzuje się on mikroskopijnymi cząsteczkami o bardzo zbliżonym kształcie i umożliwia uzyskanie wyjątkowej jakości obrazu. Dokumenty czarno-białe i kolorowe cechują się wyjątkowo wyraźnym tekstem i odwzorowaniem najdrobniejszych linii. Na jakość druku ma również wpływ innowacyjny tryb uwydatniania krawędzi, co ma szczególne znaczenie w przypadku kopiowania wyblakłego tekstu, cienkich linii lub bardzo drobnego druku. Urządzenia bizhub C253/353 są ponadto wyposażone w tryb ekonomiczny, który można wykorzystać do drukowania wersji próbnych lub roboczych, a tym samym znacznej redukcji kosztów.

bizhub c253 

bizhub c353 



Sztuka sprawnego przepływu informacji

Trudno sobie wyobrazić sprawne funkcjonowanie firmy bez odpowiedniego wsparcia technologicznego. Nie da się tej sprawności osiągnąć bez urządzeń, które ułatwiają pracownikom codzienne posługiwanie się dokumentami. Systemy bizhub C253 i C353 oferują wiele rozwiązań, które przyczyniają się do wyraźnego przyspieszenia druku, wykonywania kopii czy też skanowania i faksowania. I o to właśnie chodzi – by było szybciej i łatwiej.

➔ Skanowanie na wiele sposobów

Projektując urządzenia wielofunkcyjne, specjaliści Konica Minolta starają się ułatwić proces dystrybucji informacji. Urządzenia bizhub C253 i C353 umożliwiają skanowanie do poczty elektronicznej, FTP, SMB i skrzynek użytkowników oraz zapis obrazów w formacie wielostronicowych dokumentów PDF oraz XPF, JPG i TIFF. Przesyłanie informacji ułatwia funkcja tworzenia lekkich plików PDF – można choćby dzięki temu bez problemów dołączać je do wiadomości mailowych.

➔ Komunikacja faksowa

Urządzenia bizhub C253 i C353 posiadają bardzo duże możliwości w zakresie komunikacji faksowej. Funkcje Digital Fax i Digital Store umożliwiają przesyłanie faksów w postaci wiadomości e-mail, zapisywanie ich w skrzynkach odbiorczych i na komputerach PC. Funkcja Internet Fax umożliwia wysyłanie i odbieranie danych faksowych w postaci załączników wiadomości e-mail, natomiast IP Fax pozwala na wysyłanie faksów w kolorze do innych urządzeń bizhub w intranecie. Do urządzenia można dodać moduł konwencjonalnego faksu, który umożliwia przesyłanie i odbieranie papierowych, oryginalnych dokumentów.





→ Funkcje skrzynek użytkowników

Opracowany przez firmę Konica Minolta system skrzynek użytkowników usprawnia zarządzanie dokumentami, przechowywanymi na dysku twardym. Daje on możliwość założenia do 1000 skrzynek użytkowników. Mogą być one zdefiniowane jako publiczne, przeznaczone do użytkowania przez grupę lub osobiste. Oprogramowanie PageScope Box Operator umożliwia bezpośredni dostęp z komputera PC oraz pobieranie przechowywanych danych, a podgląd wielu plików pozwala na ich wyszukiwanie za pomocą widoków miniatur.

→ Wydajne drukowanie

Gdybyśmy zapytali przeciętnego użytkownika, czego oczekuje od urządzenia wielofunkcyjnego, na pewno wskazałby na zdolność do szybkiego wykonywania zadań. Urządzenia bizhub C253/353 eliminują wszelkie możliwe opóźnienia. Czas oczekiwania na wydruki jest niezmiernie krótki. Ma na to wpływ już sam sposób transportu papieru (nawet z 5 źródeł), czy też możliwość druku na papierze o wysokich gramaturach. Realizację zleceń o dużych rozmiarach przyspiesza mechanizm druku dwustronnego – prędkość druku w dupleksie i simpleksie jest taka sama. Funkcja drukowania banerów, która pozwala na tworzenie wydruków, przeznaczonych do ekspozycji – można przy jej pomocy drukować materiały o długości nawet do 1.2 metra.

Wygodnym rozwiązaniem jest bezpośrednie skanowanie i drukowanie z urządzeń USB, które umożliwia pominięcie oprogramowania aplikacyjnego. Korzystając z bizhub C253/353, można skanować papierowe, oryginalne dokumenty bezpośrednio do pamięci USB, a także drukować dokumenty w niej zapisane. Ta funkcja jest niezwykle przydatna, np. do szybkiego wydrukowania informacji, niezbędnych w trakcie spotkania biznesowego.

→ Doskonały kolor

Kontroler Emperon zapewnia bardzo wydajne, automatyczne zarządzanie kolorami podczas rutynowych zadań. Dzięki obsłudze profili ICC możliwe jest ich ładowanie i wykorzystywanie, co usprawnia reprodukcję kolorów oraz zwiększa jej dokładność. Jeszcze większą wydajność zapewnia opcjonalny kontroler IC-409 Fiery, który udostępnia zestaw narzędzi do efektywnego zarządzania kolorami.

→ Optymalna automatyzacja

Urządzenia bizhub C253/353 dzięki wykorzystaniu specjalnego trybu czarno-białego mogą pracować nawet po wyczerpaniu się tonera kolorowego. Z kolei automatyczne rozpoznawanie dokumentów kolorowych gwarantuje użycie druku kolorowego tylko wówczas, gdy jest on potrzebny. Automatyczny wybór papieru chroni przed drukowaniem na arkuszach o niewłaściwych formatach, natomiast automatyczne obracanie przenoszonoego na papier obrazu umożliwia zakończenie druku zlecenia, nawet wówczas, gdy wymagany format papieru we właściwej orientacji nie jest już dostępny.



→ Opcje wykańczania



zszywanie w rogu



zszywanie w dwóch punktach



druk dwustronny



łączenie druku dwustronnego, jednostronnego oraz różnych nośników



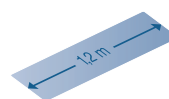
wstawianie arkuszy, raport



broszura



sortowanie z przesunięciem arkuszy



drukowanie transparentów

Dane pod specjalnym nadzorem.

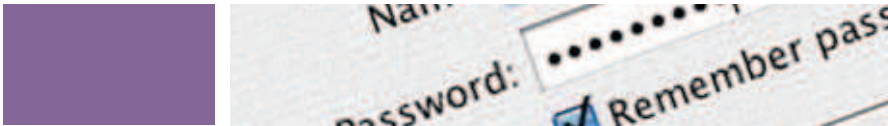


Sprawne zarządzanie sieciowymi urządzeniami i wszechstronne zabezpieczenia są niezbędne dla prawidłowego funkcjonowania firm w dzisiejszym świecie. Pakiet narzędzi i programów pomocniczych PageScope to kompletne rozwiązanie administracyjne, które stanowi istotną pomoc w tym zakresie. Użytkownicy urządzeń bizhub C253/353 nie muszą się obawiać o swoje cenne dane. Firma Konica Minolta znana jest z dbałości o wysokie standardy bezpieczeństwa - oba urządzenia spełniają wymagania standardu Common Criteria i posiadają certyfikat zgodności z ISO 15408 EAL3.

➔ **Wysokie standardy bezpieczeństwa**

Firma Konica Minolta doskonale zdaje sobie sprawę ze znaczenia, jakie ma ochrona danych. Dlatego właśnie urządzenia bizhub C253 i C353 są wyposażone we wszechstronne zabezpieczenia.

- Niezwykle interesującym rozwiązaniem jest innowacyjna technologia biometrycznego uwierzytelniania użytkowników. Specjalny czytnik rozpoznaje układ żyłek na palcu osoby, która chce z urządzenia skorzystać. Jest to bardzo szybki i wygodny sposób uzyskiwania dostępu. Z jednej strony zwalnia użytkowników z konieczności zapamiętywania haseł, z drugiej zaś zapewnia maksymalne bezpieczeństwo danych. Jako alternatywę można stosować uwierzytelnianie za pomocą zbliżeniowej karty IC.
- Inną ważną funkcją ochronną jest bezpieczne drukowanie. Zlecenie druku może być zrealizowane po wprowadzeniu przez użytkownika jego indywidualnego hasła bezpośrednio do urządzenia bizhub C253/C353. Szyfrowanie plików PDF zapobiega nieuprawnionemu dostępowi do zawartych w nich danych. Dzięki szyfrowaniu transmisji (SSL) poufne dane pozostają niedostępne nawet w wypadku ich przechwycenia. Możliwe jest również zastosowanie szyfrowania do zabezpieczenia danych, które są przechowywane na wewnętrznym dysku twardym.



➔ Pakiet dla administratorów

Obszerny zestaw narzędzi administracyjnych PageScope służy do automatyzacji procedur przygotowania do pracy, upraszcza integrację z siecią i umożliwia monitorowanie statusu urządzeń oraz skuteczne zarządzanie nimi.

- Aplikacja PageScope Netcare zapewnia szybki dostęp oraz monitorowanie urządzeń w sieci. Przesyłane automatyczne powiadomienia informują użytkowników o statusie każdego urządzenia, umożliwiając szybką reakcję administratora.
- Kompleksowe zarządzanie kontami i danymi może stanowić prawdziwe wyzwanie, ale nie dla aplikacji PageScope Data Administrator. Umożliwia ona integrację nowych urządzeń z siecią oraz szybkie i proste programowanie adresów e-mail. Dane, które służą do uwierzytelniania oraz dane kont można zaprogramować indywidualnie dla poszczególnych użytkowników, co obejmuje również ograniczanie praw dostępu do określonych funkcji, takich jak druk kolorowy. Dzięki temu aplikacja Data Administrator może przyczynić się do obniżenia kosztów.
- Głównym narzędziem administrowania wszystkimi urządzeniami bizhub w sieci jest aplikacja PageScope Account Manager. To w istocie jednolita platforma informatyczna, która umożliwia realizację wszystkich zadań ewidencyjnych. Centralne

rejestrowanie i analiza stanu liczników, definiowanie ograniczeń dostępu i limitów liczby drukowanych stron dla poszczególnych użytkowników i zarządzanie nimi – to tylko niektóre z możliwości. Efekt? Account Manager umożliwia pełną kontrolę kosztów, związanych z procesami kopiowania, drukowania, skanowania i faksowania.

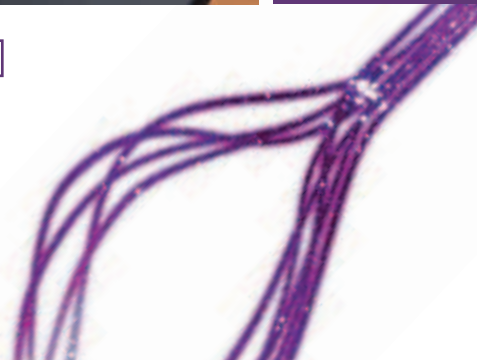
- Sprawdzony system zdalnej diagnostyki firmy Konica Minolta gwarantuje aktywne wsparcie techniczne. Aplikacja CS Remote Care pomaga w płynnej eksploatacji urządzeń, zapobiegając przerwom w pracy. Wszystkie istotne dane o nich są przesyłane bezpośrednio do serwisu firmy Konica Minolta za pomocą automatycznego procesu, który nigdy nie absorbuje użytkownika.

Urządzenia bizhub C253 i C353 są gotowe do obsługi każdego zadania komunikacyjnego, które może się pojawić w środowisku biurowym. W modelach tych firma Konica Minolta połączyła nowoczesne technologie z wieloma przydatnymi funkcjami, co daje efekt w postaci wyjątkowo niskich kosztów eksploatacji.



➔ Zgodność z systemem Windows Vista

Łatwa instalacja za pomocą DPWS (Device Profile for Web Services), a także bezpośrednie skanowanie i drukowanie plików XPS.





KONICA MINOLTA

Simitri HD
High Definition Polymerised Toner



Specyfikacja techniczna

Specyfikacja kopiarki

Proces kopiowania

Elektrostatyczne kopiowanie laserowe, Tandem, pośrednie

Toner

Toner polimerizowany Simitri HD

Prędkość kopiowania / druku A4

druk kolorowy/czarno-biały do 25 s./min (bizhub C253)
druk kolorowy/czarno-biały do 35 s./min (bizhub C353)

Prędkość kopiowania / druku A3

druk kolorowy/czarno-biały do 12,5 s./min (bizhub C253)
druk kolorowy/czarno-biały do 17,7 s./min (bizhub C353)

Czas oczekiwania na uzyskanie pierwszej kopii/wydruku (A4)

druk kolorowy 11,7 s / czarno-biały 7,7 s (bizhub C253)
druk kolorowy 8,5 s / czarno-biały 5,9 s (bizhub C353)

Czas przygotowania do pracy

Około 80 s (bizhub C253)
Około 75 s (bizhub C353)

Rozdzielczość kopii

600 x 600 dpi

Odcienie szarości

256 odcieni

Liczba kopii

1-999, tryb przerwania operacji

Format dokumentów oryginalnych

A5-A3

Powiększanie

25-400% w odstępach co 0,1%, automatyczna zmiana rozmiarów

Funkcje kopiowania

Wstawianie rozdziałów, okładek i stron
Wydruk próbny, wydruk służący do regulacji ustawień

Sztuka cyfrowa, ponowne wywoływanie zleceń, pamięć ustawień zleceń tryb plakatowy, nadruk, stempowanie
Ochrona przed kopiowaniem

Specyfikacja drukarki

Rozdzielczość druku

Odpowiednik 1800 x 600 dpi

Procesor kontrolera

PowerPC MC7447 @ 1 GHz, 64-ro BITOWY

Język opisu strony

PCL 6c (PCL 5c + XL3.0), PostScript 3

Systemy operacyjne

Windows 2000/XP/XP64
Windows VISTA 32/64
Obsługa Windows VISTA DPWS
Server 2000/2003/2003 x64
Macintosh 9.x/10.x
Unix/Linux/Citrix

Funkcje drukowania

Bezpośredni druk plików PCL, PS, TIFF, XPS, PDF oraz zsyfrowanych plików w formacie PDF

Drukowanie dokumentów zapisanych w pamięci USB (opcja)

Łączenie druku na różnych nośnikach i druku jedno- i wielostronnego w ramach jednego zlecenia (Mixmedia i Mixplex)
Programowanie zleceń - funkcja „Easy Set”
Nadruk, znak wodny, ochrona przed kopiowaniem
Tryb oszczędzania tonera

Specyfikacja skanera

Szybkość skanowania

W kolorze do 70 s. oryginału/min (300 dpi przy podawaniu przez podajnik dokumentów)

W czerni i bieli do 70 s. oryginału/min (300 dpi przy podawaniu przez podajnik dokumentów)

Rozdzielczość skanowania

Maks.: 600 x 600 dpi

Tryby skanowania

Skanowanie sieciowe TWAIN
Skanowanie do poczty elektronicznej
Skanowanie do FTP
Skanowanie do SMB
Skanowanie do skrzynki
Skanowanie do DPWS
Skanowanie do USB (opcja)

Formaty plików

JPEG, TIFF, XPS, PDF, Compact PDF, Zasyfrowane pliki PDF

Miejsca przeznaczenia zeskanowanych obrazów

2100 (pojedynczy odbiorca + grupa), obsługa LDAP

Funkcje skanowania

Adnotacje (tekst/godzina/data) w plikach PDF
Do 400 programów zleceń

Specyfikacja faksu

Standard faksu

Super G3 (opcja)

Transmisja faksów

Analogowa, i-Fax, IP-Fax, SIP-Fax

Rozdzielczość faksów

Maks.: 600 x 600 dpi (ultra-fine)

Kompresja faksów

MH, MR, MMH, JBIG

Modem faksowy

Transmisja z prędkością do 33,6 Kb/s

Miejsca przeznaczenia faksów

2100 (pojedynczy odbiorca + grupa)

Funkcje faksowe

Polling
Przesunięcie transmisji w czasie
PC-Fax
Odbiór do skrytki
Odbiór do e-Mail, FTP, SMB

Specyfikacja systemowa

Pamięć wewnętrzna

1,024 MB

Wewnętrzny dysk twardy

60 GB

Interfejs

10-Base-T/100-Base-T/1000-Base-T
Ethernet
USB 2.0

Automatyczny podajnik dokumentów

Do 100 sztuk oryginalnych dokumentów

Format papieru

A6-A3, druk bez marginesów
Papier na transparenty, maks.
1200 x 297 mm
Indywidualnie wybrane formaty papieru

Gramatura papieru

64-271 g/m²

Pojemność pojemników na papier

Standardowo: 1150 arkuszy
Maks.: 3650 arkuszy

Pojemność odbiorcza

Maks.: 1200 arkuszy

Automatyczny druk dwustronny

A5-A3, druk bez marginesów
64-256 g/m²

Tryby wykańczania (opcje)

Offset, grupa, sortowanie, zszywanie, dziurkowanie, składanie na srodku, broszura

Liczba kopii/wydruków (miesięczna)

Zalecana: 30 000/Maks.: 45 000 (bizhub C253)
Zalecana: 40 000/Maks.: 60 000 (bizhub C353)

Pobór mocy

220-240 V / 50/60 Hz
poniżej 1,5 KW (system)

Wymiary urządzenia (Sz. x Gł. x W., mm)

640 x 849 x 770

Waga urządzenia

Około 99 kg

Funkcje systemowe

Bezpieczeństwo

ISO 15408 EAL3 (w trakcie oceny)

Ewidencjonowanie

Do 1000 kont użytkowników
Obsługa mechanizmów Active Directory (nazwa użytkownika + hasło)
Definiowanie dostępu użytkowników do funkcji
Uwierzytelnianie biometryczne (na podstawie układu żyłek w palcach) (opcja)
Czytnik kart IC-Card (opcja)
Serwer Account Manager (opcja)

Oprogramowanie

PageScope NetCare
PageScope Data Administrator
PageScope Box Operator
PageScope Workware (wersja testowa)
Direct Print Utility
Print Status Notifier
Log Management Utility
Driver Packaging Utility

Wszystkie specyfikacje pojemności, mierzonej liczbą arkuszy, dotyczą papieru o formacie A4 i gramaturze 80 g/m².

Wszystkie specyfikacje dotyczące prędkości skanowania, kopiowania lub drukowania dotyczą papieru o formacie A4, który jest skanowany, kopiowany lub drukowany w poprzek, w trybie jednostronnym na wielu arkuszach.

Na niektórych ilustracjach produktom mogą towarzyszyć dodatkowe akcesoria.

Firma Konica Minolta nie gwarantuje bezbłędności podawanych cen i specyfikacji. Specyfikacje mogą ulec zmianie bez powiadomienia.

Microsoft, Windows oraz logo Windows są znakami handlowymi lub zastrzeżonymi znakami handlowymi firmy Microsoft Corporation w Stanach Zjednoczonych oraz w innych krajach.

Wszelkie inne nazwy marek i produktów mogą być zastrzeżonymi znakami handlowymi lub znakami handlowymi, które należą do odpowiednich właścicieli, co niniejszym zostaje uznane.

Państwa partner w dziedzinie rozwiązań biznesowych Konica Minolta:

Konica Minolta
Business Solutions Polska sp. z o.o.
ul. Muszkietarów 15
02-273 Warszawa
Tel.: + 48 (22) 560 33 00
Fax: + 48 (22) 560 33 03
www.konicaminolta.pl